

# FSI D74

Scannez pour plus  
d'informations



La FSI D74 est une rogneuse de souche extrêmement efficace, conçue pour extraire les grosses souches sans effort. Son disque de coupe incomparable de 735 mm permet de retirer plus de 12 cm par balayage. La plupart des souches sont éliminées en quelques minutes sans avoir à repositionner la machine grâce à son balayage massif de 230 cm. La rogneuse est équipée d'un moteur diesel fiable et puissant de 74 ch, qui fournit un couple impressionnant à le disque de coupe par l'intermédiaire d'un engrenage en T et d'un entraînement par courroie en V double. Pour un confort exceptionnel de l'opérateur, la FSI D74 est dotée d'un système de commande à distance complet qui assure une vue optimale de la zone de travail, améliorant ainsi la visibilité, la précision et l'efficacité des travaux de dessouchage. Le châssis large assure une bonne stabilité en pente et pendant la coupe, tandis que le train rétractable ou les roues jumelées amovibles permettent d'obtenir une largeur de 89 cm, idéale pour les espaces restreints et les portails de jardin. Le balayage motorisé FSI power-sweep aide à réduire la fatigue pendant les longues journées de travail en ajustant automatiquement la vitesse de balayage afin de maintenir un régime moteur optimal.

## 5 CARACTÉRISTIQUES

Le disque de coupe HARDOX de 735 mm assure une coupe incomparable de 12 cm par balayage.

Système de commande à distance complet augmentant l'efficacité et le confort de l'opérateur.

Balayage et zone de travail hors pair pour plus d'efficacité et moins de repositionnement.

Points d'arrimage et de levage facilement accessibles pour un transport rapide et sûr.

Lame de remblayage avec extensions en option.



Diesel



55 kW/74 ch



89 cm



230 cm



12,3 cm



96 cm



39-50 cm

## FSI D74 4WD



Vous pouvez choisir entre le réglage 2WD HI pour les déplacements sur de longues distances à vitesse élevée et 4WD LOW pour une meilleure traction lors des déplacements sur le terrain et le rognage de souches avec l'entraînement FSI power-drive. Des freins moteurs hydrauliques intégrés et une valve d'équilibrage garantissent que la rogneuse de souche ne recule pas pendant le broyage, pour plus de stabilité et de sécurité pour l'opérateur. Des compartiments de rangement dans le châssis de base permettent de ranger les pièces détachées et la télécommande lorsqu'elles ne sont pas utilisées.

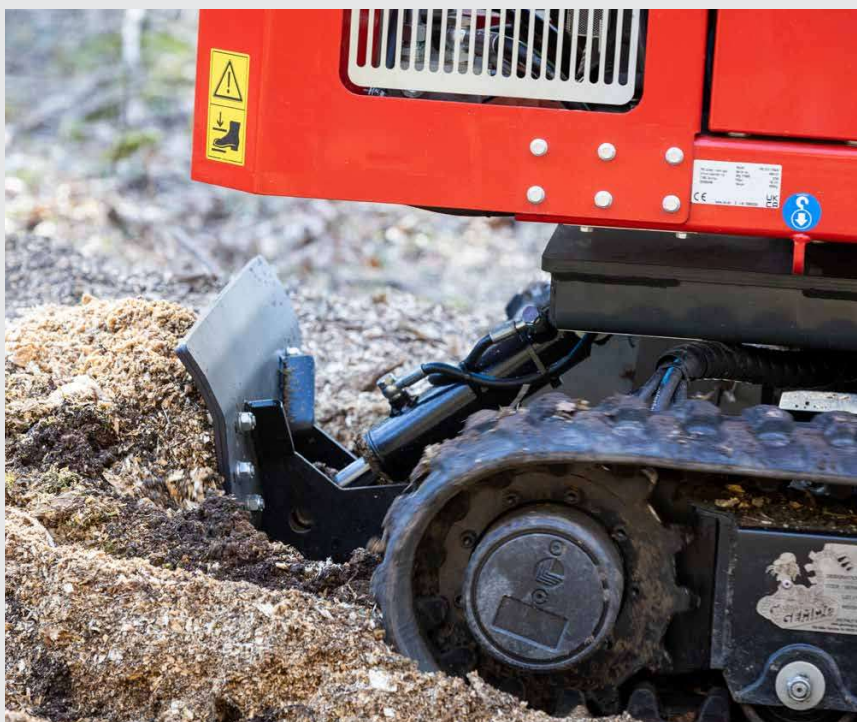
## FSI D74 TRACK



Les chenilles contre-rotatives assurent une traction et une manœuvrabilité excellentes, même sur les terrains difficiles. La grande surface de contact permet de répartir le poids de la machine sur une surface plus importante afin de limiter l'endommagement du terrain. Dotée de moteurs d'entraînement à deux vitesses, la FSI D74 TRACK comprend l'entraînement FSI power-drive, qui permet aux opérateurs de choisir entre une vitesse élevée (HI) pour un déplacement rapide et une vitesse faible (LOW) pour des capacités de traction accrues.



La FSI D74 élimine rapidement les souches grâce à son grand disque de coupe de 735 mm.



La lame de remblayage facultative facilite le nivellement du sol et le remblayage après le dessouchage, ce qui permet d'obtenir un chantier plus propre et d'aspect professionnel.

# COMPARATIF

## MOTEUR      SYSTÈME D'ENTRAÎNEMENT      DIMENSIONS

	MOTEUR	TAILLE DU MOTEUR	REFROIDISSEMENT	CAPACITÉ DU RÉSERVOIR	ENTRAÎNEMENT AU SOL	FREINAGE	LONGUEUR	LARGEUR	HAUTEUR	POIDS
<b>ESSENCE</b>										
<b>FSI B21</b>	Kohler CH440	10,5 kW 14 ch	Air	7 l	-	Système de retenue en montée - 2x individuel	1 580 mm	680 mm	1230 mm	130 kg
<b>FSI B21</b>	Honda GX390	8,2 kW 11,1 ch	Air	6,1 l	-	Système de retenue en montée - 2x individuel	1 580 mm	680 mm	1230 mm	135 kg
<b>FSI B22</b>	Kohler CH440	10,5 kW 14 ch	Air	7 l	2WD	Manuel - 2x individuel	1700 mm	680 mm	1250 mm	210 kg
<b>FSI B28</b>	Kohler ECH749	19,8 kW 26,5 ch	Air	35 l	2WD	Automatique	2720 mm	800 mm	1180 mm	665 kg
<b>FSI B31</b>	Kohler ECH749	19,8 kW 26,5 ch	Air	23 l	Chenilles	Automatique	2280 mm	740 mm	1155 mm	660 kg
<b>FSI B38</b>	Kohler ECH980	28 kW 38 ch	Air	40 l	2WD	Automatique	2925 mm	790 mm	1260 mm	840 kg
<b>4WD</b>	Kohler ECH980	28 kW 38 ch	Air	40 l	4WD	Automatique	2915 mm	790 mm	1260 mm	900 kg
<b>4WD REMOTE</b>	Kohler ECH980	28 kW 38 ch	Air	40 l	4WD	Automatique	2915 mm	790 mm	1260 mm	900 kg
<b>TRACK</b>	Kohler ECH980	28 kW 38 ch	Air	40 l	Chenilles	Automatique	2900 mm	780 mm	1260 mm	1100 kg
<b>DIESEL</b>										
<b>FSI D30</b>	Kubota 1305	18,5 kW 25 ch	Eau	35 l	2WD	Automatique	2730 mm	800 mm	1220 mm	810 kg
<b>TRACK</b>	Kubota 1305	18,5 kW 25 ch	Eau	35 l	Chenilles	Automatique	2740 mm	760 mm	1220 mm	970 kg
<b>TRACK REMOTE</b>	Kubota 1305	18,5 kW 25 ch	Eau	35 l	Chenilles	Automatique	2740 mm	760 mm	1220 mm	970 kg
<b>FSI D60</b>	Hatz 3H50TICD	44 kW 60 ch	Eau	40 l	4WD	Automatique	2995 mm	800 mm	1395 mm	1250 kg
<b>TRACK</b>	Hatz 3H50TICD	44 kW 60 ch	Eau	40 l	Chenilles	Automatique	2995 mm	800 mm	1395 mm	1450 kg
<b>FSI D74</b>	Kohler KDI2504TCR	55 kW 74 ch	Eau	40 l	4WD	Automatique	3270 mm	890 mm	1525 mm	1725 kg
<b>TRACK</b>	Kohler KDI2504TCR	55 kW 74 ch	Eau	40 l	Chenilles	Automatique	3270 mm	890 mm	1510 mm	1950 kg

## ZONE DE TRAVAIL

## TÊTE DE COUPE

## CARACTÉRISTIQUES

AU-DESSUS DU SOL	EN DESSOUS DU SOL	LARGEUR DE BALAYAGE	PROFON- DEUR DE COUPE MAX.	DIAMÈTRE	DENTS/ NOMBRE	EMBRAYAGE	ENTRAÎNE- MENT DE LE DISQUE DE COUPE	COMMANDE À DISTANCE	FSI POWER- SWEEP	FSI POWER- DRIVE
30 cm	25 cm	90 cm	2,4 cm par balayage	386 mm	FSI 21 8 pièces	Centrifuge	Courroie en V			
30 cm	25 cm	90 cm	2,4 cm par balayage	386 mm	FSI 21 8 pièces	Centrifuge	Courroie en V			
30 cm	25 cm	106 cm	2,1 cm par balayage	386 mm	FSI 21 8 pièces	Courroie en V	Courroie en V			
84 cm	35 cm	150 cm	3,4 cm par balayage	446 mm	FSI 21 8 pièces	Embrayage de puissance FSI power-clutch	Courroie en V		OPTION	
68 cm	40 cm	120 cm	3,6 cm par balayage	467 mm	FSI 25 8 pièces	-	Hydraulique			
91 cm	47 cm	217 cm	5,7 cm par balayage	581 mm	FSI 25 12 pièces	Embrayage de puissance FSI power-clutch	Courroie en V		X	
91 cm	47-51 cm	217 cm	5,7 cm par balayage	581 mm	FSI 25 12 pièces	Embrayage de puissance FSI power-clutch	Courroie en V		X	X
91 cm	47-51 cm	217 cm	5,7 cm par balayage	581 mm	FSI 25 12 pièces	Embrayage de puissance FSI power-clutch	Courroie en V	X	X	X
91 cm	47-58 cm	217 cm	5,7 cm par balayage	581 mm	FSI 25 12 pièces	Embrayage de puissance FSI power-clutch	Courroie en V	X	X	X
84 cm	35 cm	150 cm	3,7 cm par balayage	467 mm	FSI 25 8 pièces	Embrayage de puissance FSI power-clutch	Courroie en V		OPTION	
84 cm	35-40 cm	150 cm	3,7 cm par balayage	467 mm	FSI 25 8 pièces	Embrayage de puissance FSI power-clutch	Courroie en V		OPTION	
84 cm	35-40 cm	152 cm	3,7 cm par balayage	467 mm	FSI 25 8 pièces	Embrayage de puissance FSI power-clutch	Courroie en V	X	OPTION	
83 cm	44-47 cm	220 cm	7,2 cm par balayage	581 mm	FSI 25 16 pièces	Embrayage mécanique	Engrenage conique et courroie en V	X	X	X
83 cm	44-52 cm	220 cm	7,2 cm par balayage	581 mm	FSI 25 16 pièces	Embrayage mécanique	Engrenage conique et courroie en V	X	X	X
96 cm	39-50 cm	230 cm	12,3 cm par balayage	735 mm	FSI 29 28 pièces	Embrayage mécanique	Engrenage conique et courroie en V	X	X	X
94 cm	41-46 cm	230 cm	12,3 cm par balayage	735 mm	FSI 29 28 pièces	Embrayage mécanique	Engrenage conique et courroie en V	X	X	X

FSI Stump Cutters se réserve le droit de modifier l'ingénierie, la conception et les spécifications sans préavis. Les dimensions peuvent varier en fonction des options et des sélections.

# TEMPS DE COUPE INDICATIFS

Le tableau suivant indique le temps nécessaire pour extraire une souche de 15 cm de haut, en la coupant à 15 cm sous le niveau du sol.

La capacité des rogneuses de souches hydrauliques et entraînées par tracteur est basée sur un porte-outil, une excavatrice ou un tracteur de taille moyenne, conformément aux exigences de puissance recommandées.

	Ø 40 CM	Ø65 CM	Ø105 CM
<b>MOTEUR</b>			
<b>FSI B21</b>	12 min	25 min	90 min
<b>FSI B22</b>	10 min	20 min	70 min
<b>FSI B28</b>	7 min	15 min	40 min
<b>FSI B31</b>	8 min	16 min	45 min
<b>FSI B38</b>	5 min	10 min	28 min
<b>FSI D30</b>	6 min	12 min	35 min
<b>FSI D60</b>	4 min	7 min	18 min
<b>FSI D74</b>	3 min	6 min	15 min
<b>HYDRAULIQUE</b>			
<b>FSI H20 // H20S</b>	25 min	30 min	100 min
<b>FSI H40 // H40S</b>	12 min	25 min	75 min
<b>FSI H52</b>	7 min	18 min	45 min
<b>FSI H65</b>	3 min	6 min	15 min
<b>TRACTEUR</b>			
<b>FSI T25</b>	8 min	15 min	45 min
<b>FSI T27</b>	6 min	12 min	35 min
<b>FSI T65</b>	3 min	6 min	15 min