

CATALOGUE DES PRODUITS · TP 215 ET 280



# MOBILE & POWER POUR LES TRAVAUX DIFFICILES

Des machines fiables conçues  
pour des utilisateurs exigeants





DÉCHIQUETAGE DE BOIS FIABLE  
RÉSULTATS PARFAITS

# NOUS SOMMES VENUS DES BOIS

Notre histoire a commencé en 1980 avec la fabrication de déchiqueteuses pour le déboisement et la production de copeaux. Nos déchiqueteuses de bois TP sont le fruit de notre approche professionnelle de la qualité et du développement du déchetage de bois.

Les déchiqueteuses de bois TP pour la sylviculture sont célèbres dans le monde entier. Le Danemark est un pays plat où les arbres sont plantés en lignes droites, mais ceci n'empêche pas notre présence sur le marché, qui a besoin de produits de qualité qui supporteront les épreuves du temps pendant de nombreuses années.

## 100% DANOIS

Les déchiqueteuses de bois TP sont des déchiqueteuses à disque rotatif. Nous sommes experts dans cette technologie, mais nous continuons à repousser les limites et à développer nos produits. Nos produits sont conçus à 100 % au Danemark et toute la fabrication est effectuée au Danemark. Le montage et l'installation sont réalisés entièrement dans notre propre usine. Notre propriétaire est danois.



## CONCENTRATION SUR LA QUALITÉ ET LE DÉVELOPPEMENT

La qualité de production de nos produits de haute technologie est évidente. Nous découpons à l'aide de lasers à fibre optique. Nous utilisons des plieuses et des robots de soudage. Nous réalisons notre propre usinage CNC et notre revêtement par poudrage. Nous utilisons un traitement de peinture par poudrage bicomposant certifié dans la C4 contre la corrosion. Nous achetons des composants de qualité auprès de sous-traitants danois comme Danfoss, SKF et Linak.



## GARANTIE 3 ANS

Grâce à une garantie complète d'une durée de 3 ans, nous garantissons la qualité de nos machines. Notre GARANTIE TP prend en charge tous les composants, y compris le moteur, les éléments hydrauliques, les engrenages, etc. Les seuls éléments non couverts par la garantie sont la peinture et les pièces d'usure standard, telles que les couteaux.

# L'outil indispensable de l'arboriculteur



# TP 215 MOBILE

## ESSIEU UNIQUE • DIESEL

TP 215 Mobile 8 est la plus petite de nos grandes machines. Avec ses rouleaux horizontaux, elle peut traiter des diamètres de troncs jusqu'à 215 mm, avec le système d'alimentation le plus agressif sur le marché. La taille de copeaux est réglée hydrauliquement avec la vitesse d'alimentation. L'embout d'éjection réglable en hauteur peut être pivoté à 270°.

Le moteur diesel de 44 kW Stage V Hatz a une combustion propre et il répond à des normes technologiques et de qualité qui vous permettront de déchiqeter du bois tous les jours. Le moteur Hatz utilise également la technologie dernier cri pour veiller à ce que les processus de déchiqetage du bois soient des processus écologiques.

TP 215 Mobile peut être personnalisée selon vos besoins précis, que ce soit avec un essieu simple ou double, un timon droit ou réglable en hauteur, un embout d'éjection fixe, le TP Vario Spout réglable en hauteur, un treuil hydraulique ou l'embout d'éjection télescopique.



L'embout d'éjection télescopique est une option



TP Pilot+, simple à utiliser avec d'excellentes fonctionnalités pour le travail quotidien (page 17)

### CARACTÉRISTIQUES

- Ouverture du rouleau 216 x 265 mm
- Large entonnoir 1176 mm – faible hauteur d'alimentation 680 mm
- Faibles émissions / faible consommation de carburant (4l / h.)
- Auto-reverse pour une alimentation optimale et des conditions de travail efficaces
- Moteur Hatz (59 hp/44 kW) – efficace avec un couple élevé
- Fonctions du TP Pilot+
- Treuil hydraulique (en option)



216 mm



59 CV



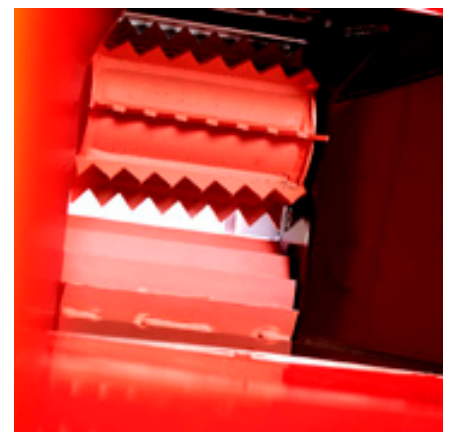
4 à 14 mm



1400 kg



Le treuil hydraulique est une option sur tous les modèles TP 215 et les modèles à chenilles



Rouleaux horizontaux agressifs avec ouverture de rouleaux 8" (216 x 265 mm)

# Angle de travail Pivotement



## TP 215 MOBILE T PLATEAU TOURNANT • DIESEL

Notre TP 215 Mobile 8" in-liner à double essieu et plateau tournant est simplement l'une des versions possibles. Comme nos autres déchiqueteuses de bois mobiles, ce modèle est également certifié CoC.

Le plateau tournant vous permet de modifier facilement votre angle de travail par rapport à la position du matériau. La machine est équipée de

gyrophares pour avertir les véhicules sur la route de votre présence, quand vous travaillez sur le bas-côté.

La déchiqueteuse de bois est bien équilibrée et stable pendant le fonctionnement. Elle a également une très bonne traction pendant le transport. Le TP Vario-spout vous apporte une flexibilité encore plus grande.



216 mm



59 CV



4 à 14 mm



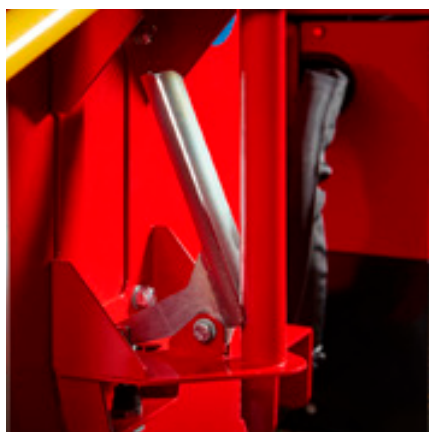
1800 kg

### CARACTÉRISTIQUES

- Le seul plateau tournant de 8" de sa classe
- Large entonnoir 1176 mm – faible hauteur d'alimentation 810 mm
- Essieu double – barre de traction droite ou réglable en hauteur
- Plateforme d'entretien / accès facile
- Flexible / orientable
- TP Vario spout – hauteur d'éjection flexible
- Fonctions du TP Pilot+
- Treuil hydraulique (en option)



Plateau tournant mécanique 225°



Conception ergonomique avec manipulation aisée pour un accès rapide et sûr au pivotement

# La déchiqueteuse électrique de bois la plus puissante du monde



## TP 215 MOBILE ZE

### LA PLUS PUISSANTE ALIMENTATION SUR LE MARCHE

La puissance d'alimentation inégalée - même avec de la matière en branches - est obtenue par une combinaison de deux rouleaux agressifs à dents de requin. Le modèle est disponible avec ou sans plateau tournant.

La batterie développe 44 kWh. Le moteur a trois sorties et il peut fournir 25 kW en mode eco, 29 kW en mode standard et 33 kW en mode boost. La capacité fractionnée veille à ce que beaucoup de kW soient utilisés quand c'est nécessaire, tout en optimisant la batterie.

La batterie est une batterie lithium-ion avec une durée de vie garantie de 5 ans et un minimum de 2500 charges.





216 mm



44 kW



4-14mm



1476-1966 kg

## CARACTÉRISTIQUES

- Pas de fumées et moins de bruits
- Large entonnoir avec une faible hauteur d'alimentation
- Essieu simple ou double avec plateau tournant à 225°
- Timon droit ou réglable en hauteur
- Plateforme d'entretien / accès facile
- TP Vario spout – hauteur d'éjection flexible
- Fonctions TP Pilot+
- Treuil hydraulique (en option)
- Embout d'éjection télescopique (en option)
- Poids essieu simple : 1476 kg
- Poids avec essieu double et plateau tournant : 1966 kg



Plateau tournant mécanique 225°  
(en option)



Batterie puissante de 44 kWh

# TP 215 TRACK

## DIESEL

La TP 215 Track 8" est conçue pour manœuvrer dans des endroits où une déchiqueteuse de bois de cette taille ne pourrait normalement pas accéder. La garde au sol de 200 mm vous permet d'évoluer pratiquement partout. Les chenilles peuvent être réglées sur différentes largeurs selon vos besoins, et elles vous permettent de franchir des pentes jusqu'à 30°.

En collaboration avec Adler, notre fournisseur allemand de chenilles pour la TP 215 Track, nous avons développé un système pour protéger les tubulures sur un châssis solide.

La TP 215 Track peut être fournie avec une boîte à outils, un treuil (électrique / hydraulique) et un crochet. La TP Service Box est une option qui vous assure un kit de dépannage à portée de main en permanence, y compris un jeu de lames. Comme les autres modèles TP 215, cette déchiqueteuse de bois est entraînée par un moteur Hatz Stage V diesel de 44 kW.

### CARACTÉRISTIQUES

- Commande à distance Scanreco ou commande manuelle à partie de la plateforme repliable
- TP Pilot+ (fonctions Auto Reverse, faible bruit, Range Control)
- Garde au sol 200 mm
- Protection renforcée du tuyau hydraulique
- « Pieds » solides
- Treuil hydraulique / électrique en option (voir page 5) et attelage pour remorque
- Largeur variable
- Échappement par le cône



216 mm



59 CV



4 à 14 mm



1500 kg



Commande à distance Sanreco pour la flexibilité



Commande manuelle et plateforme



Treuil hydraulique (en option)



Garde au sol de 200 mm, entretien facile et protection renforcée du tuyau. Largeur de chenilles variable 1150 à 1350 mm



**Des chenilles  
– quand les roues  
ne suffisent plus**

# État de l'art

## TP 280 MOBILE

ESSIEU UNIQUE • DIESEL

La TP 280 Mobile 11" est une machine de technologie de pointe dans notre gamme de déchiqueteuse de bois. Son moteur Hatz de 55 kW stage V en fait le modèle haut de gamme par excellence dans la catégorie des déchiqueteuses de bois à disque rotatif. Les deux rouleaux verticaux avec une ouverture de 280 mm proviennent de notre machine forestière. Aucune tâche n'est trop importante. Pour des travaux de moindre importance, réglez la TP Pilot + en « mode City » et le déchiquetage sera réalisé aux 2/3 de la vitesse de rotation normale. Chaque tâche peut être une tâche « verte ».

La TP 280 Mobile est une « inliner ». Elle peut être adaptée à vos exigences personnelles avec les différentes options de barre de traction et d'essieu.



Rouleaux d'alimentation verticaux de la conception TP Forest



Interface utilisateur avec contrôle, boîtier de démarrage et TP Starter



Moteur Hatz 4H50 Stage V de 55 kW



Treuil hydraulique (en option)

## CARACTÉRISTIQUES

- Rouleaux d'alimentation verticaux – conception Forêt ouverture des rouleaux 280 x 280 mm – 11"
- Large entonnoir 1176 mm – faible hauteur d'alimentation 730 mm
- Moteur Hatz (74 HK/55 kW) très efficace – faible consommation de carburant (6 l / heure)
- Refroidisseur d'huile pour une utilisation optimisée et une durée de vie prolongée
- Plateforme pour faciliter l'entretien
- Fonctions du TP Pilot+
- Treuil hydraulique en option



280 mm



6 à 16 mm



74 CV



1900 kg



## TP 280 MOBILE T

### PLATEAU TOURNANT • DIESEL

La TP 280 11" avec plateau tournant est la machine la plus flexible de sa catégorie sur le marché aujourd'hui. Le plateau tournant et le TP Pilot+ créent des conditions de travail optimales et flexibles pour l'opérateur. Avec la TP 280, vous travaillez de manière écologique et efficace.

Elle est équipée de feux de détresse pour une sécurité maximale.

Une alimentation puissante grâce à des rouleaux à dents

de requin » et des dents décalées en acier résistant à l'usure assurent une alimentation verticale solide et efficace.

Des moteurs hydrauliques haute pression garantissant un couple de rotation élevé des rouleaux d'alimentation. Déchiqueteuse de bois fiable de haute capacité. Couvre une large gamme d'exploitation. Outils de travail optimal pour les utilisateurs professionnels.

# Plus grande, la plus grande Plus robuste, la plus robuste



280 mm



74 CV



6 à 16 mm



2400 kg

## CARACTÉRISTIQUES

- Le seul plateau tournant de 11" de sa classe
- Essieu double – barre de traction droite ou réglable en hauteur
- Large entonnoir 1176 mm – faible hauteur d'alimentation 820 mm
- Plateforme d'entretien – accès facile pour l'entretien
- Faibles émissions / faible consommation de carburant (6 l / h)
- TP Vario spout – réglable (électronique)
- Fonctions du TP Pilot+
- Treuil hydraulique en option



Filtre pour un nettoyage facile



TP Easy Control. Réinitialisation – Marche arrière – Fonction Marche



Moteur hydraulique Danfoss



**Fiche technique**



# INNOVATIVE CO-PILOT

## LE TP PILOT+ EST DE SÉRIE SUR LA TP 215/280 MOBILE

Notre nouveau Pilot+ est un simple ordinateur numérique. Il affiche ce que vous devez savoir tout en réalisant beaucoup plus que ce que vous voyez.

Nous avons développé trois fonctions très inhabituelles qui font de la TP et du Pilot+ des outils uniques.

### RANGE CONTROL

- Bruit plus faible au ralenti
- Réduit la vitesse moteur de 50 % quand la machine est restée inactive pendant 10 secondes (réglable)
- Écologique et conviviale

### AUTO REVERSE

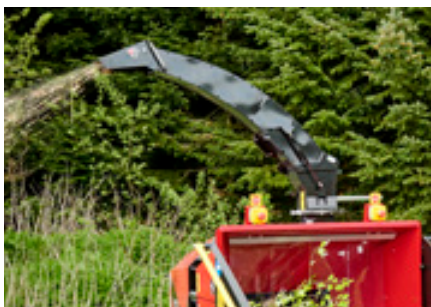
- Préviend le blocage de l'alimentation
- Inversion des rouleaux d'alimentation pendant 0,25 secondes
- Fonction standard

### FONCTION FAIBLE BRUIT

- Déchiquetage à 80 % de la vitesse de rotation
- Parfaite pour les travaux moins importants
- Écologique et conviviale



# CARACTÉRISTIQUES TP 215 - TP 280



## CARACTÉRISTIQUES GÉNÉRALES

### TP 215/280 VERSIONS À ROUES / À CHAINES

- Conformes Stage V (Tier 4 Final américain)
- Fiche de réception CE d'un type de véhicule
- Remorque avec frein à inertie (galvanisée à chaud) de AL-KO
- Haute capacité (20/25 m<sup>3</sup>/heure)
- La sécurité d'abord – TP-E-Stop



## TP PILOT+

### FONCTIONNEMENT IMPECCABLE (NOUVELLE GÉNÉRATION)

- Commande anti-tension
- Niveau de carburant
- Minuteur
- Informations sur l'entretien
- Mode Démarrage et fonctionnement
- Panne moteur
- TP E-Stop activé

Voir les autres fonctions en page 15.



## TP STARTER™

### PROLONGE LA DURÉE DE VIE DU MOTEUR

- Système automatique d'embrayage pour accoupler / découpler les courroies
- Démarrage / arrêt simple de la machine



## TP OPTICUT

### LAMES DÉCALÉES (SYSTÈME DE LAMES)

- Les lames décalées (4 pces) saisissent la matière en permanence
- Moins de vibrations / tension plus stable
- Consommation de carburant réduite et optimisée
- Qualité uniforme de copeaux



## TP TWIN DISC™

### DISQUES DOUBLES – DEUX FOIS PLUS DE PUISSANCE

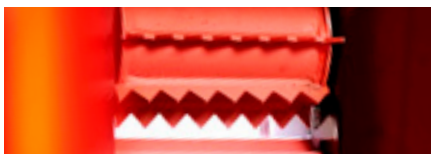
- Poids léger avec classement poids lourd
- Construction unique et solide inspirée des abeilles
- Puissante éjection par soufflerie



## TP VARIO SPOUT™

### HAUTEUR RÉGLABLE POUR UNE ÉJECTION FLEXIBLE

- 5 positions d'éjection (hauteur maxi 2420 mm)
- Rotation à 270°
- Position basse de transport / stockage (à partir de 1980 mm)
- Embout d'éjection télescopique (en option - page 5)



## PUISSANTS ROULEAUX

### ROULEAUX D'ALIMENTATION EN ACIER HARDOX

- Deux rouleaux d'alimentation
- Ouverture des rouleaux :  
TP 215 : 216 x 265 mm (horizontalement)  
TP 280 : 280x280 mm (verticalement)
- Vitesse d'alimentation réglable hydrauliquement (taille de copeau 4 à 16 mm)
- Deux ressorts robustes sur la TP 215 Mobile et trois sur la TP 280



## TP EASY CONTROL

### FONCTION RÉINITIALISATION – MARCHÉ ARRIÈRE – MARCHÉ

- Redémarrage électronique rapide et simple après l'activation de la barre de sécurité
- Disposé des deux côtés de l'entonnoir
- Réinitialisation pour une sécurité supplémentaire



## ENTRETIEN FACILE ET SÛR

### UNE FACILITÉ DE MAINTENANCE INÉGALÉE

- 1 outil – 4 couteaux – 5 minutes (le verrou du rotor facilite le travail)
- Accès facile pour la maintenance quotidienne et la lubrification
- Aucun outil spécial nécessaire
- Les composants du moteur et de la machine sont entièrement protégés



## ÉMISSIONS

### ENVIRONNEMENT DE TRAVAIL PROPRE

- Échappement par le cône – l'opérateur reste à l'écart de l'échappement
- Filtre à particules diesel



## SYSTÈME HYDRAULIQUE

### EFFET ET FIABILITÉ OPÉRATIONNELLE PLUS IMPORTANTS

- Système hydraulique intégré avec ses propres pompe, réservoir et filtre
- Assure une pression et un niveau d'huile corrects
- Minimise la consommation de puissance
- Radiateur d'huile pour une température de fonctionnement optimale et une longue durée de vie



## GARANTIE

### GARANTIE 3 ANS

- Étendue pour les composants essentiels
- Contrat pour des achats ultérieurs
- Confort pour la qualité

# COMPAREZ LES MODÈLES



|   | TP 215 MOBILE                    | TP 215 MOBILE T                  | TP 215 MOBILE ZE                     |
|---|----------------------------------|----------------------------------|--------------------------------------|
| Diamètre maxi du bois                             | 216 mm                           | 216 mm                           | 216 mm                               |
| Ouverture des rouleaux                            | 216 x 265 mm                     | 216 x 265 mm                     | 216 x 265 mm                         |
| Moteur  | Hatz 3H50TICD                    | Hatz 3H50TICD                    | PMAC avec batterie LI-ION            |
| Puissance du moteur CV/kW                         | 59 CV / 44 kW                    | 59 CV / 44 kW                    | 29 kW                                |
| Nombre de cylindres                               | 3                                | 3                                | -                                    |
| Couple  | 203 Nm                           | 203 Nm                           | -                                    |
| Boîtier de commande                               | TP STARTER/TP PILOT +            | TP STARTER/TP PILOT +            | TP PILOT+                            |
| Carburant   | Diesel                           | Diesel                           | Batterie                             |
| Réservoir   | 52 litres                        | 52 litres                        | 44 kWh                               |
| Consommation de carburant                         | 4 l/h (210g/kWh)                 | 4 l/h (210g/kWh)                 | -                                    |
| Capacité/heure                                    | 20 m <sup>3</sup>                | 20 m <sup>3</sup>                | 20 m <sup>3</sup>                    |
| Taille de copeaux                                 | 4 à 14 mm                        | 4 à 14 mm                        | 4 à 14 mm                            |
| Taille de copeaux réglable                        | Oui                              | Oui                              | Oui                                  |
| Norme de copeaux                                  | G30/G50/G100*                    | G30/G50/G100*                    | G30/G50/G100*                        |
| Cylindres d'alimentation                          | 2                                | 2                                | 2                                    |
| Position des rouleaux                             | Horizontal                       | Horizontal                       | Horizontal                           |
| Type de déchiqueteuse                             | Déchiqueteuse à disque           | Déchiqueteuse à disque           | Déchiqueteuse à disque               |
| Angle d'alimentation                              | Parallèle au sens de circulation | Parallèle au sens de circulation | Parallèle au sens de circulation     |
| Angle de déchiquetage                             | 90°                              | 90°                              | 90°                                  |
| TP E-STOP™  | Oui                              | Oui                              | Oui                                  |
| TP EASY CONTROL™                                  | Oui                              | Oui                              | Oui                                  |
| TP OPTICUT  | Oui                              | Oui                              | Oui                                  |
| Nombre de couteaux / contre-couteaux              | 4 / 3                            | 4 / 3                            | 4 / 3                                |
| Diamètre du disque / poids                        | 760 mm / 140 kg                  | 760 mm / 140 kg                  | 760 mm / 140 kg                      |
| Niveau sonore, conformément à la norme 2000/14/EC | 125 dB                           | 125 dB                           | 125 dB                               |
| Largeur trémie d'alimentation                     | 1 176 mm                         | 1 176 mm                         | 1 176 mm                             |
| Hauteur de l'entonnoir (au-dessus du sol)         | 684 mm                           | 810 mm                           | 684 mm                               |
| TP VARIO SPOUT                                    | En option                        | En option                        | En option                            |
| Poids   | 1 400 kg                         | 1 800 kg                         | 1 476 kg (plateau tournant 1 966 kg) |

\*Nécessite un TP CHIP KIT monté (en option).

Pour plus d'informations sur le TP CHIP KIT et les normes G, consultez le site Internet [www.tpchipper.com](http://www.tpchipper.com)



| TP 215 TRACK<br>COMMANDE À DISTANCE | TP 215 TRACK<br>COMMANDE MANUELLE | TP 280<br>MOBILE                 | TP 280<br>MOBILE T               |
|-------------------------------------|-----------------------------------|----------------------------------|----------------------------------|
| 216 mm                              | 216 mm                            | 280 mm                           | 280 mm                           |
| 216 x 265 mm                        | 216 x 265 mm                      | 280 x 280 mm                     | 280 x 280 mm                     |
| Hatz<br>3H50TICD                    | Hatz<br>3H50TICD                  | Hatz<br>4H50TICD                 | Hatz<br>4H50TICD                 |
| 59 CV / 44 kW                       | 59 CV / 44 kW                     | 74 CV / 55 kW                    | 74 CV / 55 kW                    |
| 3                                   | 3                                 | 4                                | 4                                |
| 203 Nm                              | 203 Nm                            | 240 Nm                           | 240 Nm                           |
| TP STARTER/TP PILOT+                | TP STARTER/TP PILOT +             | TP PILOT+                        | TP PILOT+                        |
| Diesel                              | Diesel                            | Diesel                           | Diesel                           |
| 52 litres                           | 52 litres                         | 75 litres                        | 75 litres                        |
| 4 l/h (210g/kWh)                    | 4 l/h (210g/kWh)                  | 6 l/h (210g/kWh)                 | 6 l/h (210g/kWh)                 |
| 20 m <sup>3</sup>                   | 20 m <sup>3</sup>                 | 25 m <sup>3</sup>                | 25 m <sup>3</sup>                |
| 4 à 14 mm                           | 4 à 14 mm                         | 6 à 16 mm                        | 6 à 16 mm                        |
| Oui                                 | Oui                               | Oui                              | Oui                              |
| G30/G50/G100*                       | G30/G50/G100*                     | G30/G50/G100*                    | G30/G50/G100*                    |
| 2                                   | 2                                 | 2                                | 2                                |
| Horizontale                         | Horizontale                       | Verticale                        | Verticale                        |
| Déchiqeteuse à disque               | Déchiqeteuse à disque             | Déchiqeteuse à disque            | Déchiqeteuse à disque            |
| Parallèle au sens de circulation    | Parallèle au sens de circulation  | Parallèle au sens de circulation | Parallèle au sens de circulation |
| 90°                                 | 90°                               | 90°                              | 90°                              |
| Oui                                 | Oui                               | Oui                              | Oui                              |
| Oui                                 | Oui                               | Oui                              | Oui                              |
| Oui                                 | Oui                               | Oui                              | Oui                              |
| 4 / 3                               | 4 / 3                             | 4 / 2                            | 4 / 2                            |
| 760 mm / 140 kg                     | 760 mm / 140 kg                   | 835 mm / 193 kg                  | 835 mm / 193 kg                  |
| 125 dB                              | 125 dB                            | 125 dB                           | 125 dB                           |
| 1 176 mm                            | 1176 mm                           | 1176 mm                          | 1176 mm                          |
| 679 mm                              | 679 mm                            | 736 mm                           | 822 mm                           |
| En option                           | En option                         | Oui / en option                  | Oui / en option                  |
| 1 500 kg                            | 1 500 kg                          | 1 900 kg                         | 2 400 kg                         |

\*Nécessite un TP CHIP KIT monté (en option).

Pour plus d'informations sur le TP CHIP KIT et les normes G, consultez le site Internet [www.tpchipper.com](http://www.tpchipper.com)



# SÉCURITÉ ET SERVICE

## PIÈCES D'USURE D'ORIGINE – POUR PLUS DE SÉCURITÉ

Les déchiqueteuses de bois TP sont conçues pour les circonstances les difficiles et les matériaux bruts, mais bien sûr, les pièces d'usure ne peuvent résister éternellement. C'est pourquoi nous vous recommandons toujours d'utiliser des pièces d'usure et de rechange d'origine et de les remplacer en temps voulu. Ainsi, vous obtiendrez une meilleure qualité de copeaux et une meilleure consommation de carburant. Par ailleurs, vous contribuerez à l'optimisation de la fiabilité et à l'extension de la durée de vie de la déchiqueteuse de bois. Nous continuons à fournir des pièces pour des déchiqueteuses de bois TP qui sont en fonctionnement depuis plus de 20 ans !

## SÉCURITÉ SUPPLÉMENTAIRE POUR LES UTILISATEURS

TP E-STOP est un équipement de sécurité supplémentaire qui comporte quatre boutons d'arrêt d'urgence, disposés au-dessus et sur les côtés de l'entonnoir. Si l'un des boutons est activé, les rouleaux d'alimentation s'arrêtent immédiatement. Il faut réinitialiser le bouton d'arrêt d'urgence avant de faire redémarrer les rouleaux d'alimentation.

- TP E-STOP et le kit de sécurité supplémentaire comportant 2 ou 4 interrupteurs d'ARRÊT D'URGENCE (situés sur le dessus et le côté de l'entonnoir)
- En cas d'activation, les rouleaux d'alimentation arrêtent de tourner
- Idéale pour la location / les employés inexpérimentés



## HOMOLOGATION / APPROBATIONS

La remorque et le châssis de ALKO galvanisés à chaud La remorque est équipée d'un frein à inertie. La déchiqueteuse est fournie avec un certificat de conformité qui atteste de leur entière homologation et de leur conformité avec la directive européenne 2007/46/CE La déchiqueteuse de bois est conforme à toutes les normes de sécurité existantes (EN 13525).



## LINDDANA A/S

Linddana A/S  
Ølholm Bygade 70  
7160 Tørring, Danemark

Tél. : +45 75 80 52 00  
tp@linddana.com  
www.linddana.com

### TÉLÉPHONE ET HEURES D'OUVERTURE (CET)

Lundi – Jeudi 8 h 00 – 16 h 00  
Vendredi 8 h 00 – 15 h 30

### PIÈCES DE RECHANGE

Lundi – Jeudi 8 h 00 – 15 h 00  
Vendredi 8 h 00 – 13 h 00

## DÉCHIQUETEUSES DE BOIS DEPUIS 1980

Linddana conçoit, fabrique et vend des déchiqueteuses de bois TP depuis 1980. À ce jour, la société danoise est l'un des leaders mondiaux de son domaine. Linddana propose une grande sélection de déchiqueteuses fiables et fonctionnelles pour le paysagisme et la production de biomasse.

## TECHNOLOGIE ET PERSONNEL

La position solide occupée par Linddana au niveau international repose sur une expertise technique approfondie ainsi qu'un engagement pour une haute qualité, qu'il s'agisse du choix des matériaux ou des processus de fabrication. En combinant une main-d'œuvre hautement qualifiée avec les technologies de fabrication les plus modernes, nous conservons les niveaux de qualité les plus élevés.

*Toutes les spécifications dans cette brochure sont sous réserve d'erreurs d'impression et de fautes de frappe. Nous nous réservons le droit de modifier les conceptions et les spécifications techniques. Pour recevoir les dernières spécifications à jour, contactez votre revendeur ou allez sur [www.tpchipper.com](http://www.tpchipper.com)*

Revendeur

